



8
TITÁN

Titán 8 de un vistazo



Plantas totales
13



Superficie (m²) por planta (2 a 4)
1.200



Superficie (m²) por planta (5 a 13)
623



Auditorio con aforo para 150 personas



APP Gmp Smart



Lobby reformado de doble altura



Coffee Point



Facility Manager



Luz natural en las cuatro fachadas



Zona ajardinada exterior



Vestuarios con duchas y taquillas individuales



Ratio plazas de parking (m²)
1/50



Plazas para vehículos eléctricos
20



Plazas para motos
16



Plazas para bicis
6

Certificaciones



LEED PLATINO

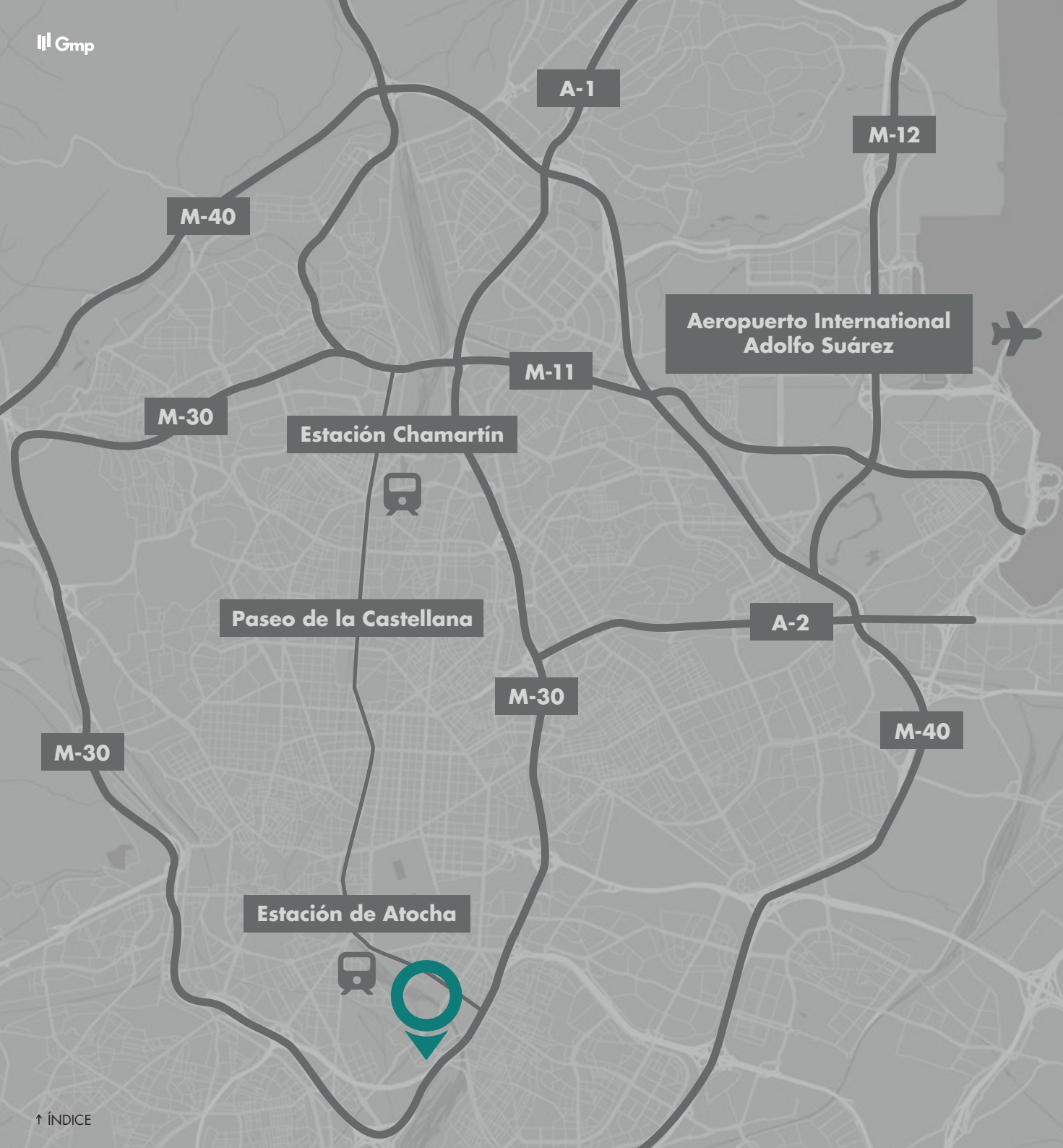


ESPACIO CEREBROPROTEGIDO

- 01 Ubicación**
- 02 Edificio Titán 8**
- 03 Servicios**
- 04 Tecnología y sostenibilidad**
- 05 Anexo**
- 06 Gmp**

A low-angle photograph of a modern building's facade, showing a grid of windows and balconies against a blue sky with light clouds. The building is on the left side of the frame, and the text is on the right.

UNA OPORTUNIDAD UNICA PARA EMPRESAS QUE BUSCAN UN ESPACIO REPRESENTATIVO Y MODERNO



Ubicación y comunicaciones

Titán 8 está ubicado en Méndez Álvaro, un barrio tradicional de Madrid que ha experimentado un gran desarrollo y transformación en los últimos años. Se caracteriza

por su dinamismo y actividad, albergando importantes sedes de empresas nacionales y multinacionales, comercios, así como una gran oferta de ocio y servicios.




6'  **M L6:**
Méndez Álvaro

5'  **Autobus:**
Estación Madrid Sur

6'  **Cercanías:**
Méndez Álvaro

1'  **Taxi:**
parada en calle Titán

5'  **BiciMAD:**
Estación Madrid Sur

2'  **Parque:**
Enrique Tierno Galván



17'  **Aeropuerto Adolfo Suárez**
Madrid-Barajas

18'  **Estación AVE**
Madrid-Chamartín

4'  **Estación AVE**
Madrid-Atocha

2'  M-30

14'  A-2

9'  A-3

9'  R-3

 [Ver en Google Maps](#)



El Edificio

Titán 8 es un exclusivo edificio de oficinas en altura en Méndez Álvaro, una de las zonas más tradicionales de Madrid, que se encuentra en plena transformación.

Un activo altamente representativo, con gran visibilidad y una arquitectura de diseño donde recibir las compañías que busquen la diferenciación, representatividad y la atracción y retención del talento.

[▶ Ver tour 360°](#)





El Lobby

Un nuevo lobby que redefinirá la bienvenida al edificio, combinando modernidad, confort y estilo.

De doble altura con acabados en madera, punto de unión de las personas desde su acceso al edificio. La planta baja cuenta con una zona ajardinada donde desconectar o tener reuniones informales.





Coffee Point

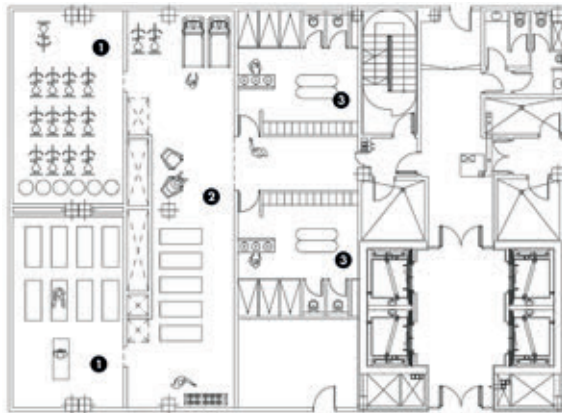
El lobby contará con un espacio para relajarse, reunirse o disfrutar de un café.





Wellness Place

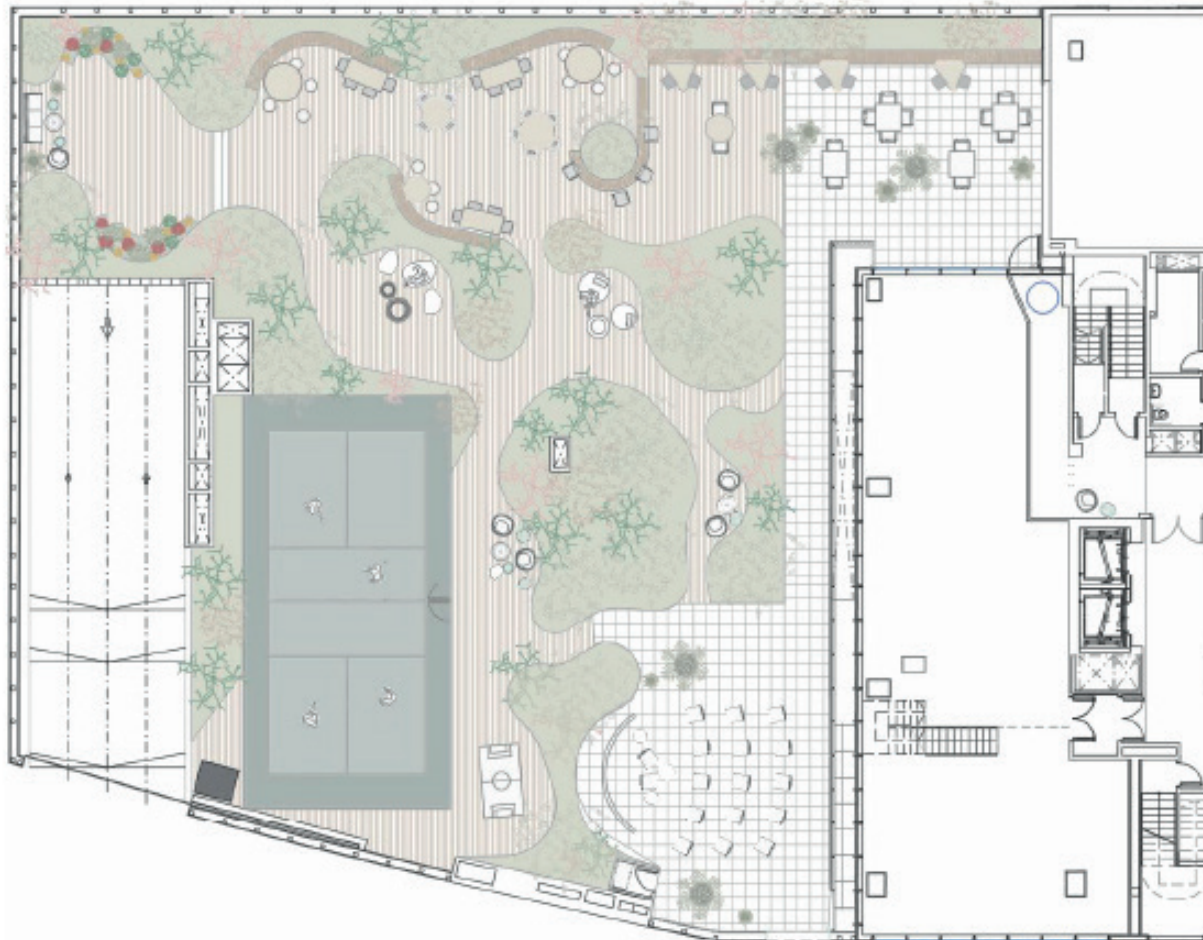
En la planta -1 se habilitará un nuevo Wellness Place con gimnasio, vestuarios y dos salas para actividades dirigidas como yoga o entrenamiento funcional.



1. Salas de actividades dirigidas 2. Gimnasio 3. Vestuarios



Espacios estanciales al aire libre









**EL OBJETIVO
DE TITÁN 8
ES OFRECER
EL MÁXIMO
CONFORT
Y BIENESTAR**



Servicios



Vigilancia 24 horas
365 días al año



Atención de azafatas
en recepción



Comunicación con
Facility Manager



Vestuarios
y duchas



Auditorio con aforo
para 150 personas



Taquillas Smart Point
para compras y servicios



Wifi en zonas
comunes



Acceso con el
teléfono móvil



Coffee Point



Parking para
visitas



Plazas
para bicis



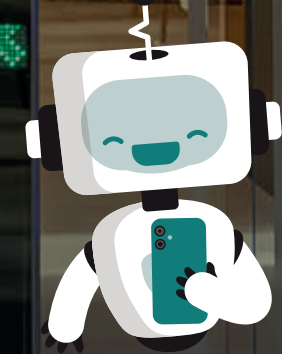
Ofertas comerciales
próximas al edificio

AUDITORIO DISPONIBLE CON CAPACIDAD PARA 150 PERSONAS



Gmp Smart

LA APP PARA INTERACTUAR CON TU SMART BUILDING



Gmp Smart

Gmp Smart es una app exclusiva para usuarios de edificios de Gmp que les permite interactuar con su smart building y disfrutar de servicios y beneficios exclusivos desde el móvil.

Entre sus funciones destacan:

- **Acceso móvil:** Acceder al edificio aproximando el móvil a los tornos del lobby y a los lectores peatonales del parking.
- **Ventajas VIP:** Disfrutar de descuentos en más de 400 marcas.
- **Comparto mi coche:** Compartir coche en los trayectos diarios a la oficina.
- **Eventos:** Invitaciones a eventos presenciales y digitales de diferentes temáticas.
- **Cuerpo y mente:** Entrenamientos gratuitos para trabajar el cuerpo y la mente.
- **Directorio:** Conocer quiénes son y a qué se dedican las empresas del edificio.
- **Wifi:** Conexión wifi gratuita e ilimitada en las zonas comunes.
- **Incidencias:** La persona designada de cada empresa puede reportar sus incidencias a través de la app de una forma fácil y rápida.
- **Invitación a visitas:** Enviar una invitación a la persona con la que hayas concertado una reunión y agilizar su acceso contactless al edificio.

Además, las empresas ubicadas en Titán 8 pueden beneficiarse de una plataforma gratuita para publicar sus promociones o eventos en la app Gmp Smart.

[Conoce Gmp Smart](#)



TITÁN 8 APUESTA POR LA SALUD Y EL BIENESTAR DE SUS USUARIOS

Espacio Cerebroprotegido

Certificación Creada por la Fundación Freno al Ictus y avalada por la Sociedad Española de Neurología.



Esta certificación garantiza que el personal del edificio está preparado para detectar y actuar eficazmente en caso de presentarse un ictus en sus instalaciones.

Sostenibilidad medioambiental

También cuenta con la certificación LEED Platino otorgada por el US Green Building Council (USGBC). Esta distinción le avala como un inmueble sostenible y con altos niveles de bienestar y confort para sus ocupantes.



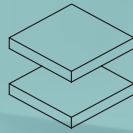
LEED es una de las certificaciones de mayor prestigio a nivel internacional en la evaluación del comportamiento sostenible de los edificios.

Su objetivo es promover edificios que sean respetuosos con el medioambiente, viables económicamente y confortables para vivir y trabajar.

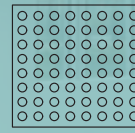
Especificaciones técnicas



Altura libre de 2,80 m.



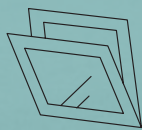
Amplio suelo y techo técnico



Techo acústico metálico



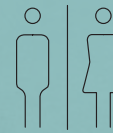
Luminarias LED



Ventanas abatibles



Individualización de contadores



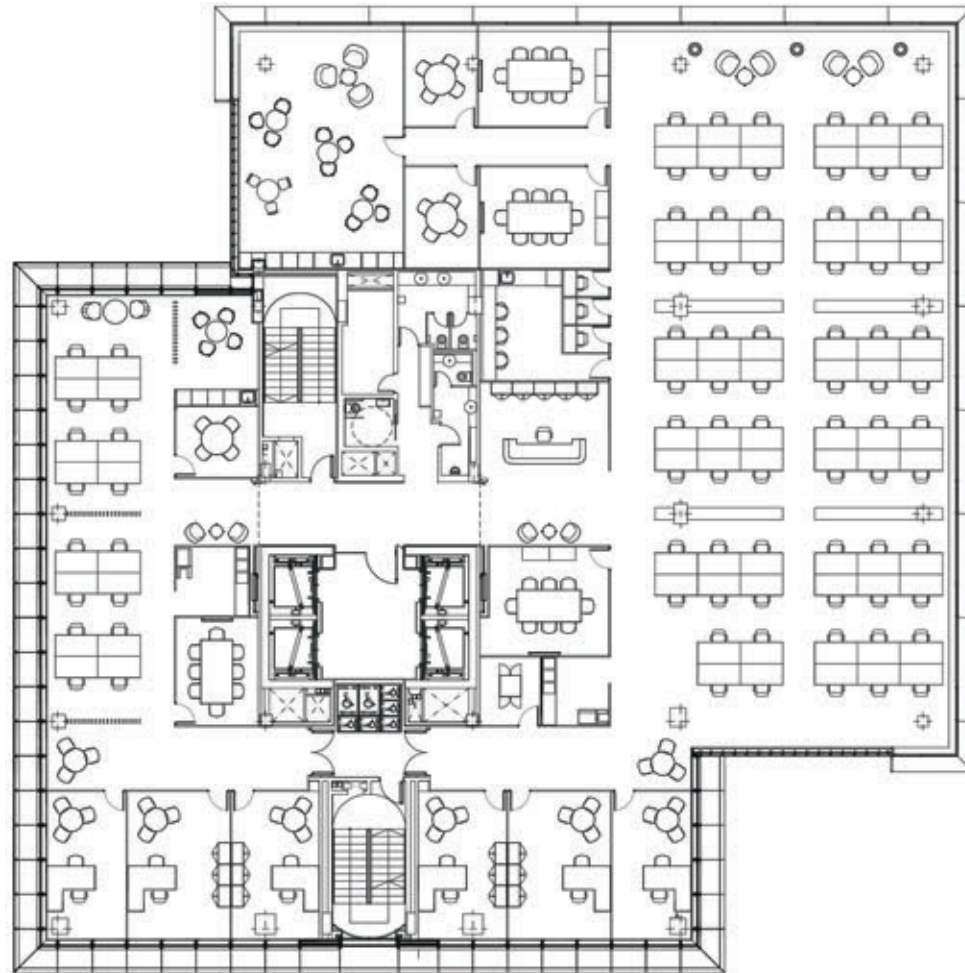
Aseos en zonas privada totalmente renovados y accesibles



Climatización con sistema VRV

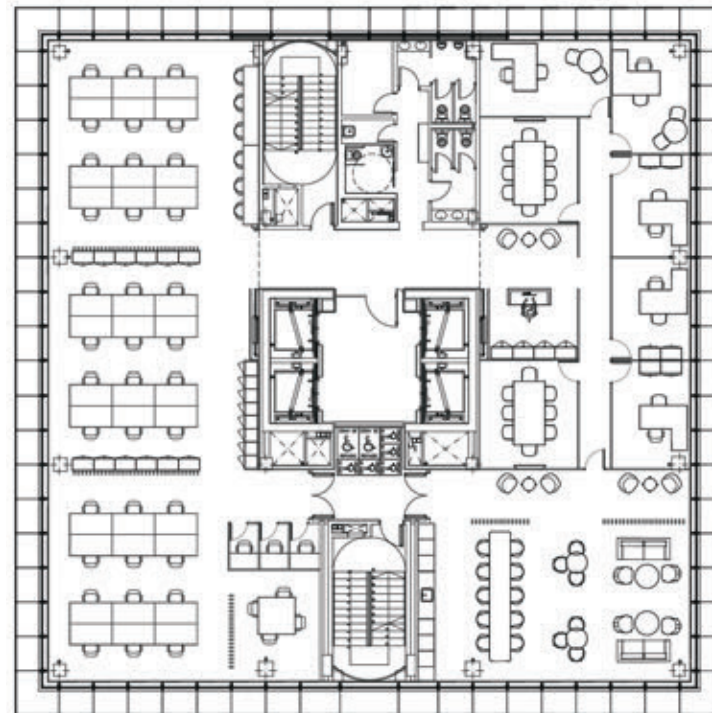
Planta tipo 2 a 4 Titán 8

Superficie 1.200 m²



Planta tipo 5 a 13 Titán 8

Superficie 623 m²





El propietario de Titán 8 es Gmp.

Fundado en 1979, es uno de los principales grupos inmobiliarios patrimonialistas españoles.



Desde sus orígenes Gmp ha mantenido un firme enfoque patrimonialista que le ha permitido construir un sólido posicionamiento en el mercado inmobiliario español como especialista en el desarrollo, inversión y gestión de activos inmobiliarios en propiedad, con especial énfasis en el segmento de oficinas y parques empresariales de alta calidad.

Su visión de Compañía incorpora la sostenibilidad como valor estratégico, tanto la sostenibilidad medioambiental como la sostenibilidad en el proceso de creación de valor, a través de la calidad e innovación en la gestión, procesos y productos, con especial hincapié en el fomento de la salud y el bienestar de los usuarios de sus edificios.

Enfoque orientado al cliente

Gmp desarrolla una gestión patrimonial centrada en la satisfacción de sus clientes.

Todos los inmuebles bajo gestión de Gmp cuentan con un Portfolio Manager y un Facility Manager ubicado en el edificio que proporciona una atención personalizada con el cliente.

Adicionalmente, en el contexto de sus valores estratégicos de excelencia y orientación a las personas, el equipo de Experiencia Cliente impulsa la escucha activa del cliente corporativo y de los usuarios finales, para diseñar una experiencia óptima personalizada y fomentar la sensación de pertenencia a la Comunidad Gmp.

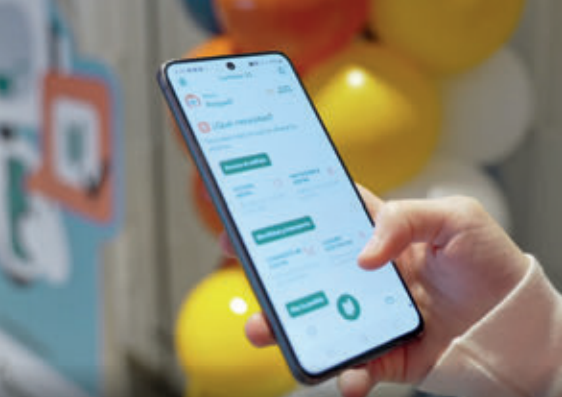
Sistema integrado de gestión

Gmp es la única inmobiliaria española que cuenta con la triple certificación de AENOR de un Sistema Integrado de Gestión de Calidad, Ambiental y Seguridad y Salud en el Trabajo en las actividades de adquisición, venta, alquiler y gestión del mantenimiento, acondicionamiento y conservación de activos inmobiliarios de oficinas.

Esta triple certificación ratifica el compromiso de Gmp con la mejora continua, las buenas prácticas medioambientales en los edificios y la satisfacción de los clientes a través de una gestión de calidad sostenible.

Gmp
Experience

El área de Experiencia Cliente diseña planes de acción anuales bajo la marca Gmp Experience, poniendo en marcha diferentes iniciativas y eventos que suceden en el edificio.





EDIFICIO TITÁN 8


TITÁN


Gmp

grupogmp.com

91 444 28 00

info@grupogmp.com

La información contenida en este dossier es de carácter informativo y no constituye documento contractual, pudiendo sufrir variaciones por necesidades constructivas y de diseño. Todas las infografías son un boceto preliminar, creadas por ordenador con fines meramente ilustrativos y no vinculantes. El diseño final puede estar sujeto a modificaciones.